




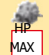



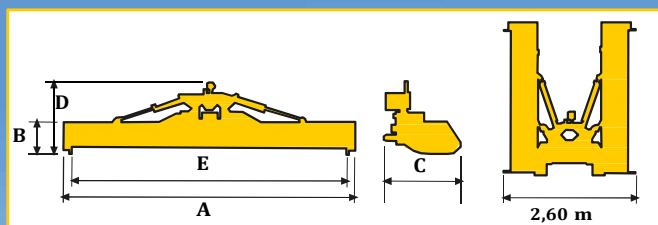
# Maxim

4000 | 4400 | 4800 | 5200 | 5600 | 6000

- trawa
- las
- soja
- buraki

- tytoń
- kukurydza
- nieużytki
- gałęzie

| MODEL     | A<br>cm | B<br>cm | C<br>cm | D<br>cm | E<br>cm |  |  |  | kola<br>Kg | wwały<br>Kg |  | <br>RPM | <br>HP<br>MAX | <br>RPM |
|-----------|---------|---------|---------|---------|---------|---|---|---|------------|-------------|---|--|--|--|
| MAXIM4000 | 440     | 70      | 130     | 140     | 400     | 108   | 36  | 4+4   | 1950       | 1840        | III   | 1000   | 220  | 1950   |
| MAXIM4400 | 480     | 70      | 130     | 140     | 440     | 120   | 40  | 4+4   | 2050       | 1950        | III   | 1000   | 220  | 1950   |
| MAXIM4800 | 520     | 70      | 130     | 140     | 480     | 132   | 44  | 4+4   | 2140       | 2050        | III   | 1000   | 220  | 1950   |
| MAXIM5200 | 560     | 70      | 130     | 140     | 520     | 144   | 48  | 5+5   | 2230       | 2150        | III   | 1000   | 220  | 1950   |
| MAXIM5600 | 600     | 70      | 130     | 140     | 560     | 156   | 52  | 5+5   | 2310       | 2245        | III   | 1000   | 220  | 1950   |
| MAXIM6000 | 640     | 70      | 130     | 140     | 600     | 168   | 56  | 5+5   | 2360       | 2310        | III   | 1000   | 220  | 1950   |



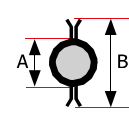
MAXIM 4000





MAKSYMALNA PRĘDKOŚĆ OBROTU  
NARZĘDZIA ROBOCZEGO

|       |    |
|-------|----|
| m/sec | 56 |
|-------|----|



| A<br>mm  | B<br>mm |
|----------|---------|
| 194 X 10 | 570     |

## WYPOSAŻENIE SERYJNE

- 3-punktowy układ zawieszenia III kat.
- Klapki ochronne
- Tylne wały dogniatająco-kopijące  $\varnothing$  168 mm
- Hydraulicznie składana rama do transportu, max. szerokość 2,60 m
- WOM
- Otwierana klapa inspekcyjna
- Płozы
- Stały przeciwnóż
- Odblaski
- Wolne koło w przekładni

MAXIM 6000



## OPCJE



ŁAŃCUCHY OCHRONNE

ZESTAW DO  
PRZEDNIEGO  
MONTAŻU



KOŁA 2+2  
NIE DLA MONTAŻU  
PRZEDNIEGO